

# ABSOLVENTENBEFRAGUNG 2018 TECHNISCHE HOCHSCHULE DEGGENDORF

Bachelor  
**Wirtschaftsingenieurwesen**

Abschlussjahrgänge 2012 - 2015  
Durchgeführt von THD-Alumni  
mit Unterstützung des Zentralen Qualitätsmanagements (ZQM) der THD



# Allgemeine Informationen

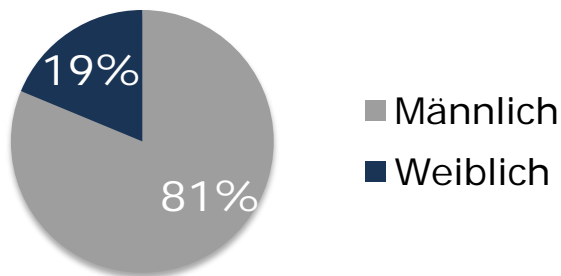
Zentrale Themen	Retrospektive Bewertung des Studiums, Beschäftigungssuche, Beschäftigungsbedingungen, Berufserfolg, Berufliche Tätigkeit und Kompetenzen, THD-Alumni-Aktivitäten
Methode	Vollerhebung, postalische Einladung zur Teilnahme an der Online-Umfrage inklusive Erinnerungen
Grundgesamtheit	3553 Alumni aus den Abschlussjahren zwischen 2012 und 2015, aus allen Bachelor und Master Studiengängen
Adressqualität	929 unzustellbare Adressen (=28% Grundgesamtheit)
Antworten	481 Bachelor Alumni, Antwortrate gesamt 23% 91 Master Alumni, Antwortrate gesamt 30%
Zeitraum der Durchführung	Dezember 2017 – März 2018
Hinweise zur Auswertung	Antworten n<5 bezogen auf eine jeweilige Frage werden aufgrund des Datenschutzes nicht ausgewiesen.



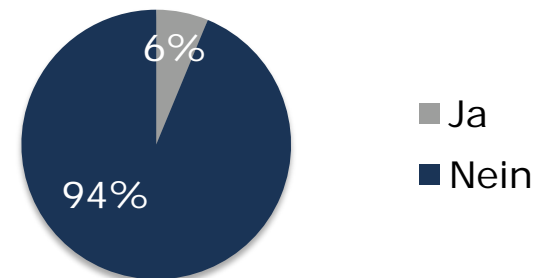
# Bachelor Wirtschaftsingenieurwesen

- ▶ Insgesamt wurden 303 Absolventen angeschrieben, 56 waren nicht kontaktierbar, 32 haben geantwortet.
- ▶ Dies entspricht einer Rücklaufquote von 13%.

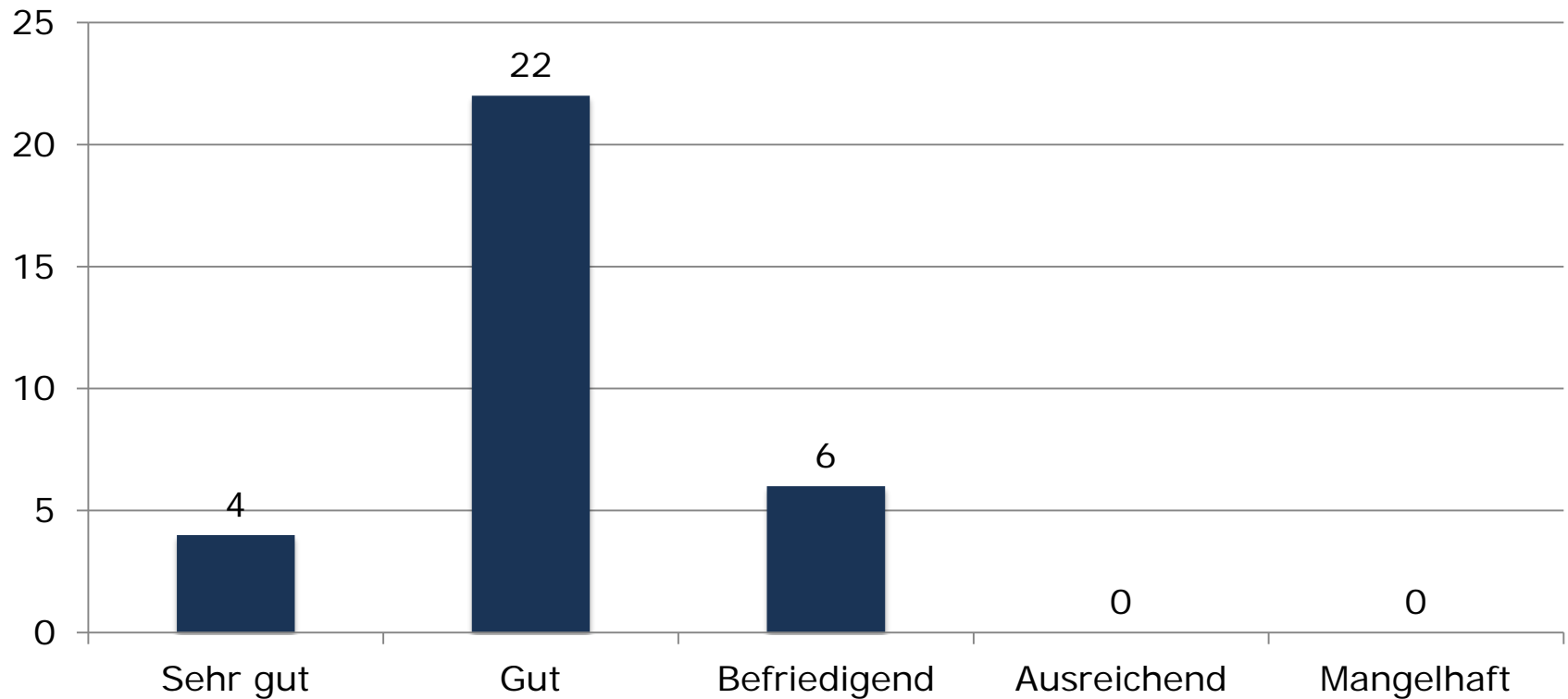
## Geschlecht



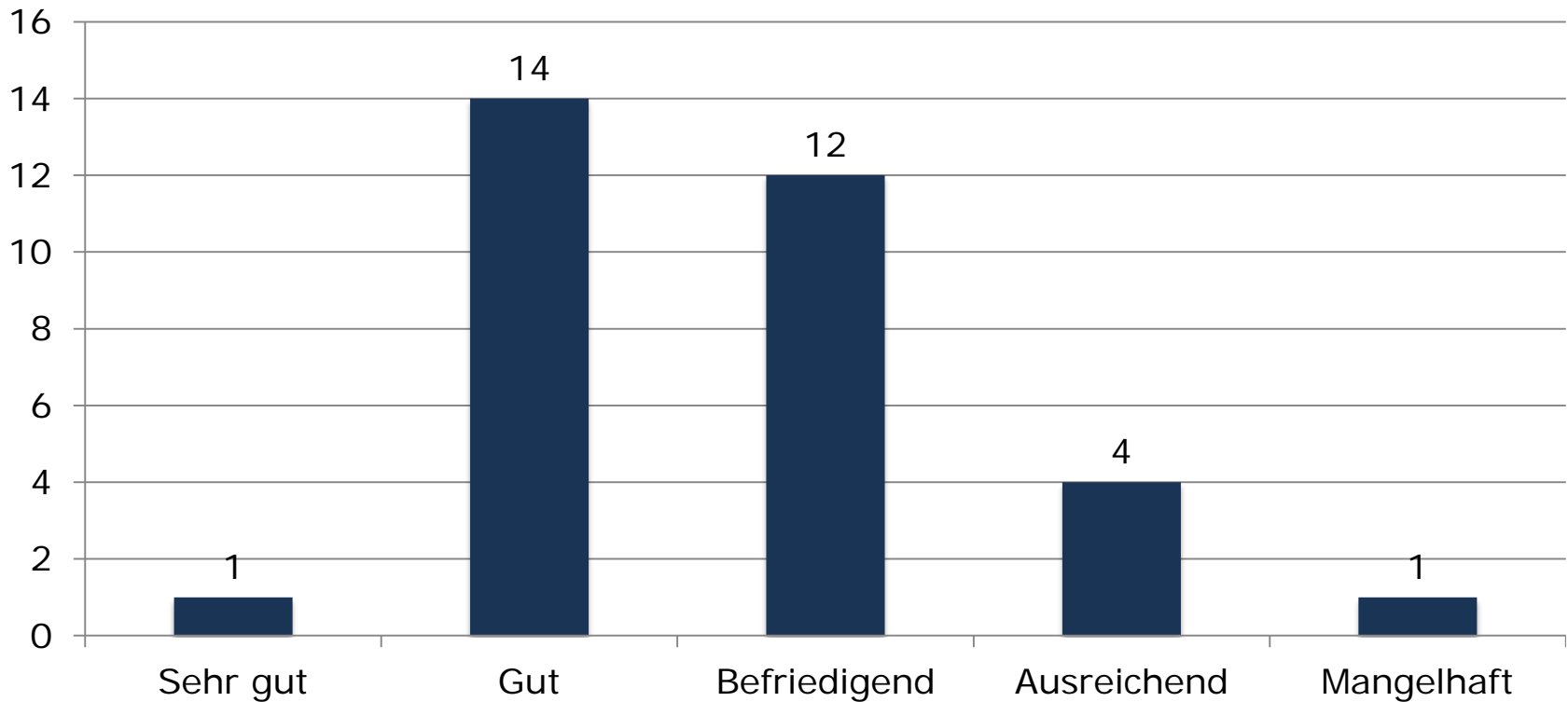
## Dual-Studierende



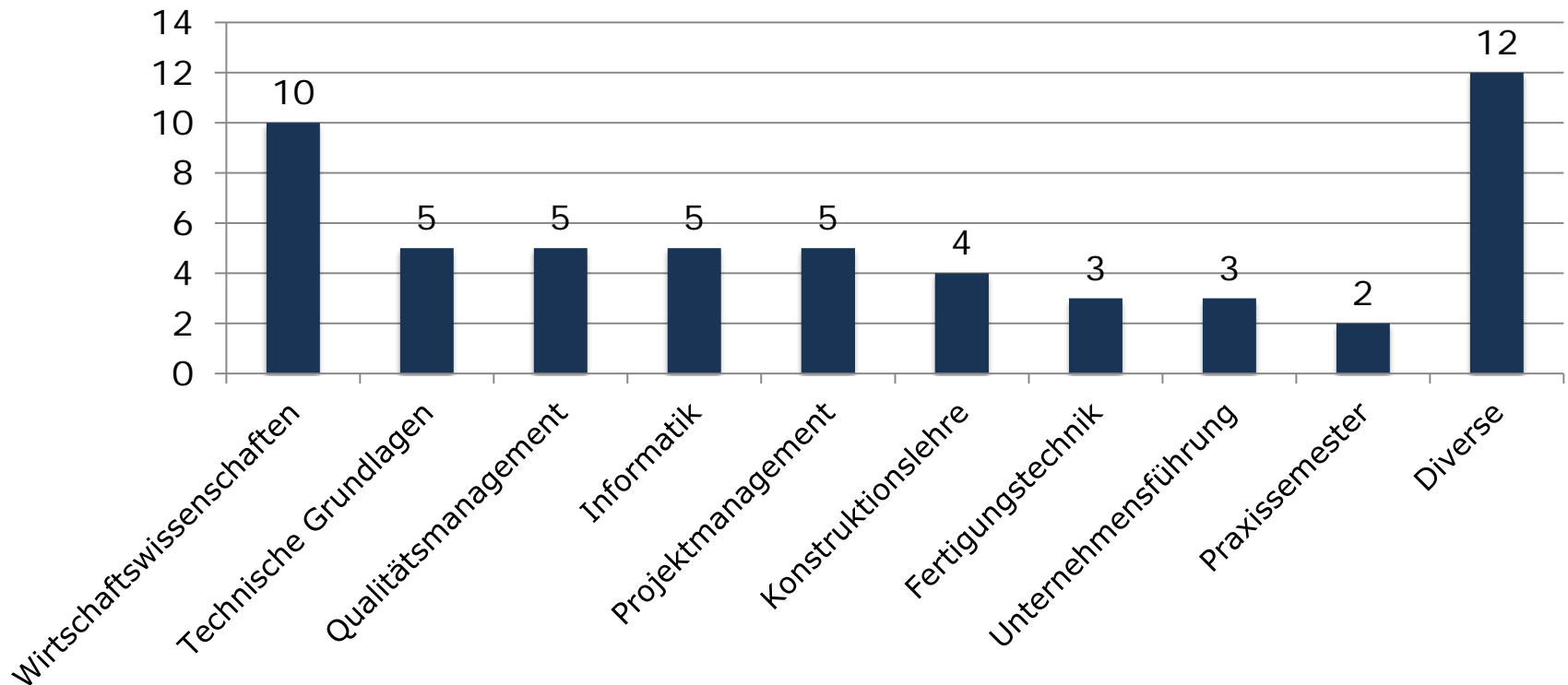
# Frage 1 Wie bewerten Sie rückblickend Ihre Studentenzzeit an der Technischen Hochschule Deggendorf?



## Frage 2 Wie schätzen Sie heute den Nutzen Ihres Studiums für den aktuell ausgeübten Beruf ein?



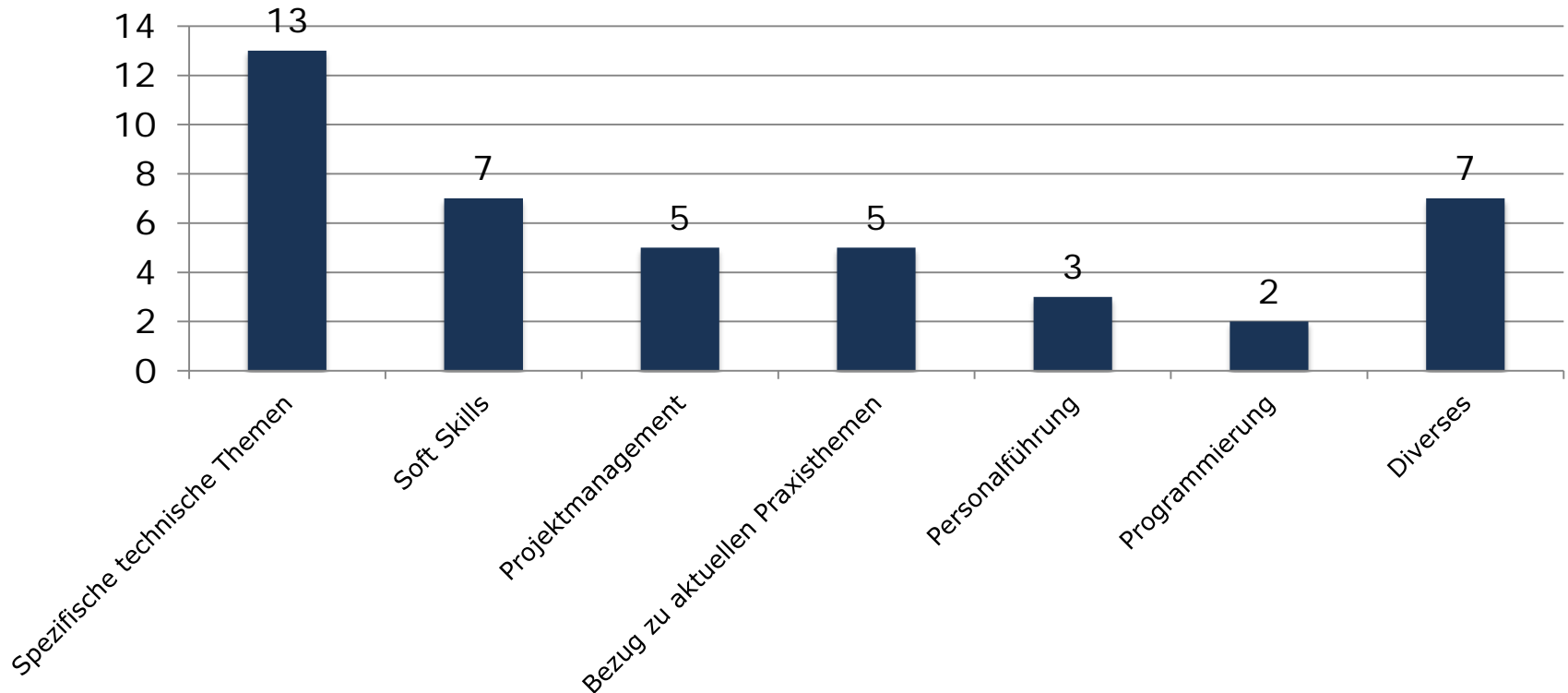
### Frage 3 Welcher Themenbereich Ihres Studiums war von großer Bedeutung in Bezug auf die heute von Ihnen ausgeübte Tätigkeit?



- ▶ Auf Grundlage der Freitextauswertung schreibt der Großteil der Absolventen dem Bereich der Wirtschaftswissenschaften die größte Bedeutung zu. Unter Diverse wurden u.a. Engagement im Verein Fast Forest, Thermodynamik und Statistik genannt.



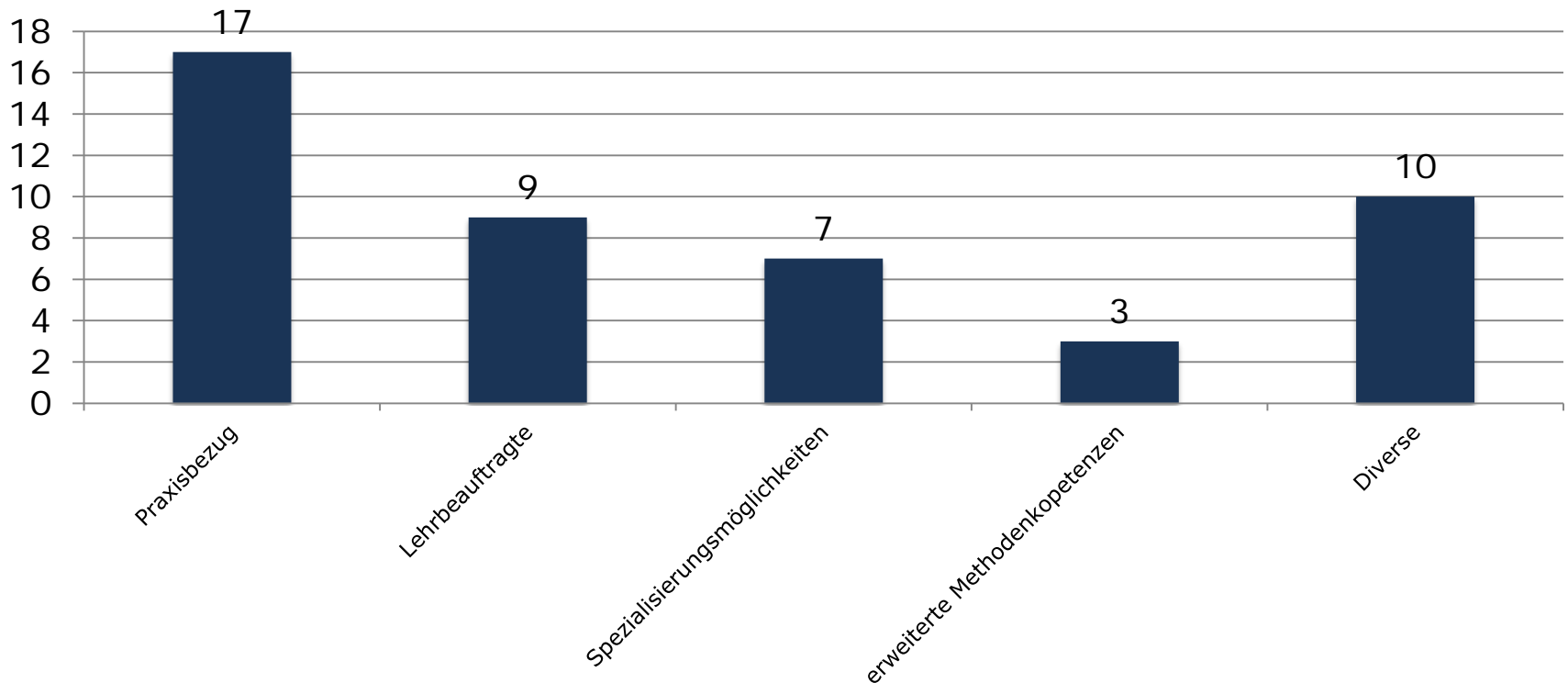
## Frage 4 Welche Themen wurden vom Studium nicht abgedeckt, bezogen auf Ihre derzeitige Tätigkeit?



- ▶ Im Bereich Studieninhalte lassen sich einige Themenbereiche anführen, die gemäß der teilnehmenden Alumni nicht abgedeckt wurden.



## Frage 5 Wo liegt Ihrer Meinung nach bei Ihrem Studiengang Verbesserungspotential?



- ▶ Aus der Befragung sind Verbesserungsvorschläge für das Studium ableitbar. Vor allem mehr Praxisbezug bei den Studieninhalten und eine Veränderung bei den Lehrbeauftragten würde den Studiengang verbessern.





## Frage 6.1. Wo haben Sie während des Studiums erste praktische Erfahrungen in einem Unternehmen gesammelt? (Pflichtpraktikum)

Unternehmen	Anzahl Studierende
Krones AG	5
BMW Group	4
ZF Friedrichshafen AG	2
ABSC GmbH	1
Bauer Maschinen	1
BSH Electrodomesticos Espana S.A.	1
Continental Mechanical Components Germany GmbH, Roding	1
Dräxlmaier	1
Flughafen München GmbH	1
Ing. Büro Nirschl GmbH	1
Inoutic	1

Unternehmen	Anzahl Studierende
J. Schmalz GmbH	1
Kontron	1
Läpple Automotive	1
Maschinenfabrik Reinhausen	1
Porsche	1
Rohde & Schwarz	1
SCHERDEL Gruppe	1
Schott	1
Siemens	1
Wacker Chemie AG	1



## Frage 6.3. Wo haben Sie während des Studiums praktische Erfahrungen in einem Unternehmen gesammelt? (Unternehmensbereich im Pflichtpraktikum)

Bereich	
Projektmanagement	Marktkommunikation
Vertrieb	Obsolescence Management
Innovationsmanagement	Produkt- und Prozessqualitätsmanagement
Cost Engineering	Produktionsspezialist Logistik und Montage
Einkauf Gussteile / Q-Wesen	Project Estimating and Controls
Fahrzeugmanagement	QM
Fahrzeuguntersuchungen in Rahmen der HU	Rohbau
Fertigung	Strategie
Global Category Management	strategisches Marketing
Integrated Logistic Support	Technisches Controlling
Lifecycle Service, Konstruktion	Technisches Marketing
Line Solutions	Vorentwicklung
Marktforschung	

- ▶ Während des Praktikums legten die Studierenden in verschiedenen Bereichen die Grundsteine für ihr weiteres Studium und den Einstieg in den Beruf.



## Frage 6.2. Wo haben Sie während des Studiums weitere praktische Erfahrungen in einem Unternehmen gesammelt? (Freiwilliges Praktikum)

Unternehmen
BMW Group
Continental
ZF Friedrichshafen AG
Aufzugsdienst GmbH
Bosch Rexroth AG
Envaluar Solar
Flottweg SE
InfraServ GmbH & Co. Gendorf KG
Inoutic / Deuceunick
Intedis GmbH

- ▶ Einige Studierende nutzen die Möglichkeit, in einem zweiten freiwilligen Praktikum weitere Praxiserfahrung zu sammeln.



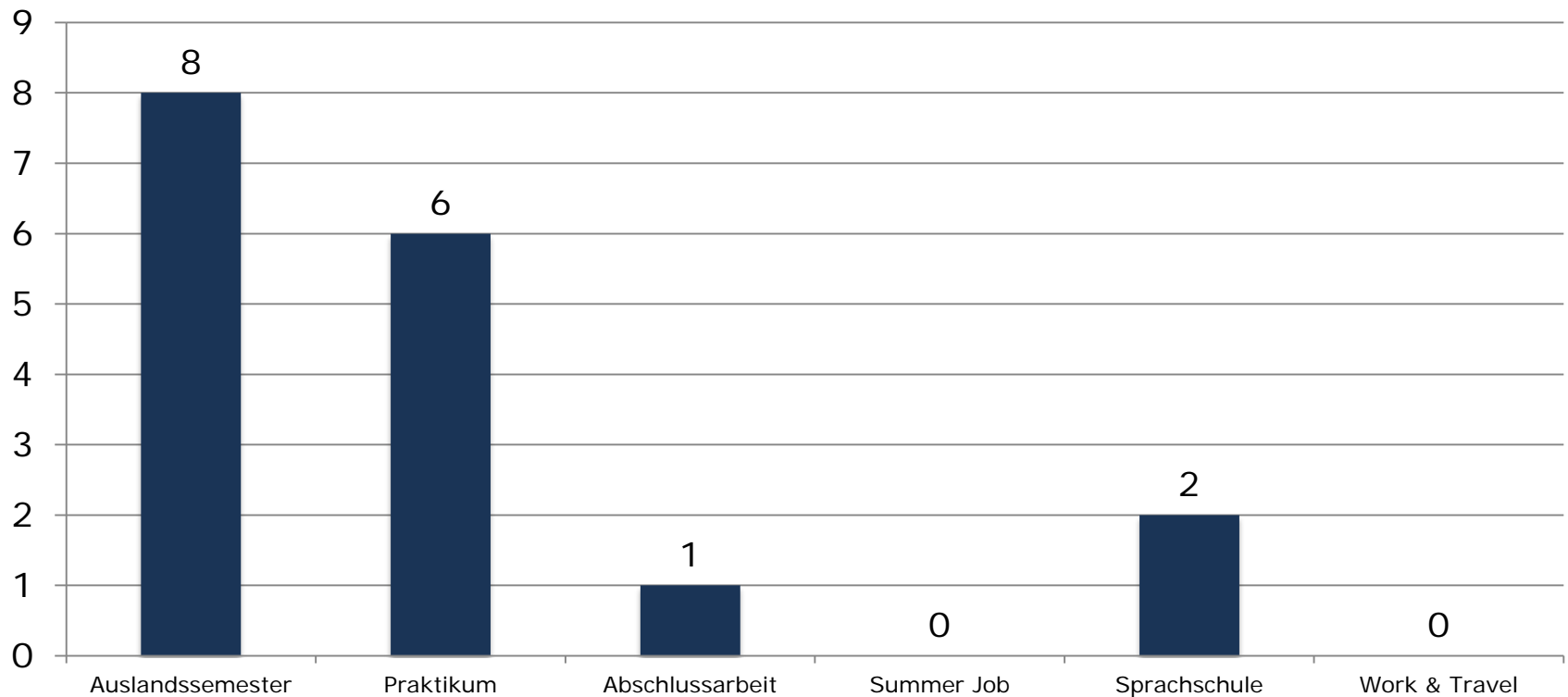
## Frage 6.4. Wo haben Sie während des Studiums praktische Erfahrungen in einem Unternehmen gesammelt? (Freiwilliges Praktikum)

Bereich
Arbeitsvorbereitung
Cost Engineering
Einkauf
Elektronikfertigung
Entwicklung
Fahrzeugerprobung
Geschäftsführung und HR
Kundenmanagement
Logistik
Logistikabwicklung
Managementsysteme
Produktmanagement
Projektmanagement Entwicklung Steuergeräte Software
Qualitätsmanagement Kaufteile
Technischer Kundendienst
Vertrieb / Marketing
Zentrale Logistikplanung SCM

- Auch im zweiten freiwilligen Praktikum gewannen die Studierenden Einblicke in verschiedene Unternehmensbereiche.



## Frage 7 Haben Sie während Ihres Studiums Auslandserfahrung gesammelt? Art und Weise?



- Folgende Länder wurden von den Alumni besucht:  
China (5), Finnland (3), Spanien (3), Dänemark (1), Australien (1),  
Frankreich (1), Italien (1), USA (1), Malaysia (1) und Schweden (1).



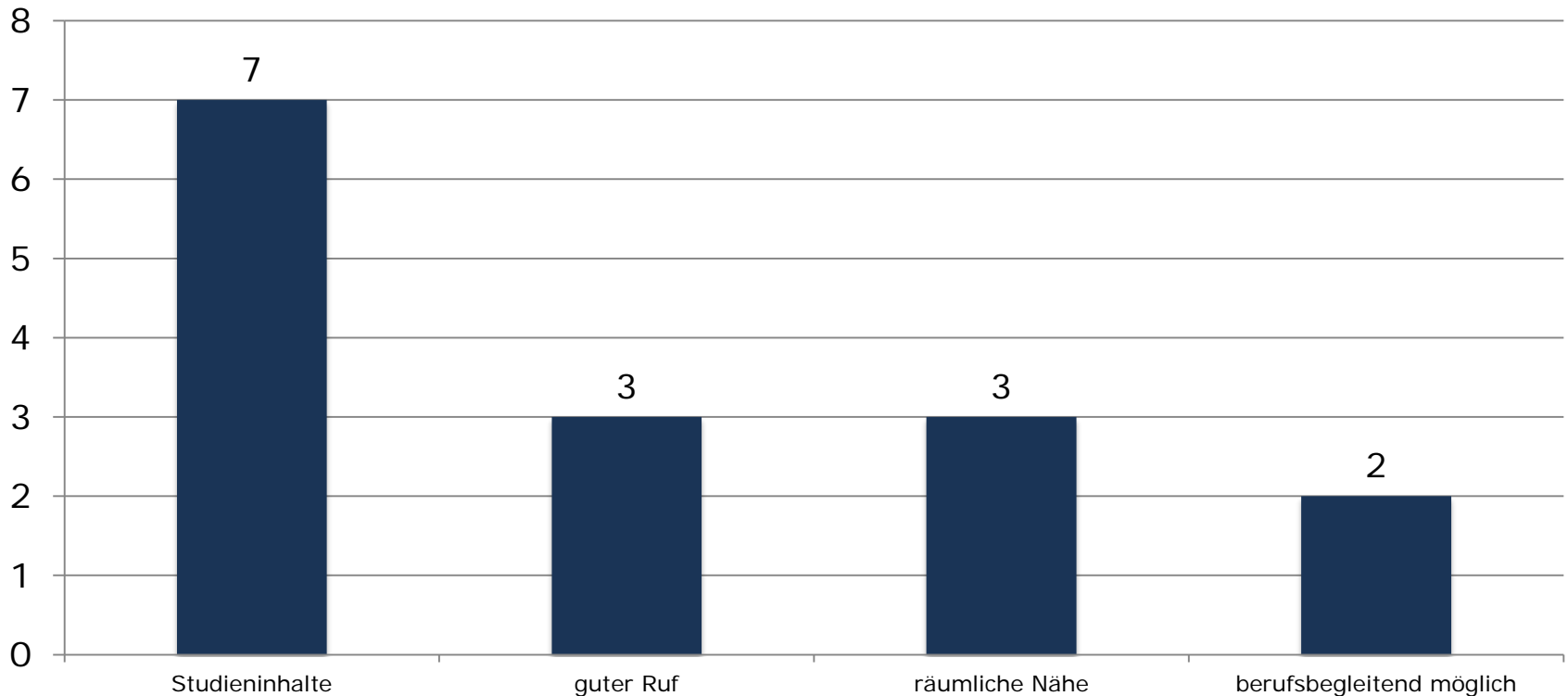
## Frage 8.1. Haben Sie nach Ihrem Abschluss an der Technischen Hochschule Deggendorf einen weiteren Abschluss gemacht, oder sind gerade dabei?

Hochschule	Studierende
Technische Hochschule Landshut	4
Technische Hochschule Deggendorf	2
OTH Regensburg	2
Friedrich Alexander Universität Erlangen Nürnberg	1
Hochschule Albstadt-Sigmaringen	1
KTH Stockholm	1
OTH-Amberg Weiden	1
Steinbeis Hochschule Berlin	1
TU München	1
Universität Krems	1

- ▶ 14 Studierende gaben an, nach dem Bachelor einen Masterabschluss abgeschlossen zu haben.



## Frage 8.2. Warum haben Sie sich für diese Institution entschieden?



- Die Wahl der weiterführenden Bildungseinrichtung begründet sich vor allem in den Studieninhalten, dem internationalen Abschluss und in der Vereinbarkeit mit dem Beruf.



## Frage 9.1. In welchem Unternehmen arbeiten Sie jetzt?

Unternehmen	Studierende
BMW Group	6
Rohde & Schwarz	3
Continental	2
Bernhart Conskom GmbH & Co. KG	1
Bertrandt	1
Daimler AG	1
Flottweg SE	1
Flughafen München GmbH	1
HUNIC GmbH	1
Infineon Technologies AG	1
Ing.Büro Nirschl GmbH	1

Unternehmen	Studierende
ISKO engineers AG	1
Kermi GmbH	1
Krones AG	1
Läpple Automotive	1
MBtech Management Consulting	1
Oerlikon Surface Solution	1
Robert Bosch GmbH	1
SCHERDEL GmbH	1
Stadtwerke Cham GmbH	1
Sturm-Gruppe	1
ZF Friedrichshafen AG	1





## Frage 9.2 In welcher Branche arbeiten Sie jetzt?

Branche	Anzahl Studierende
Automotive	13
Maschinenbau	4
Elektronik	2
Energie- und Baubranche	2
Dienstleistung	1
Fahrzeuguntersuchungen	1
Halbleitertechnik	1
Industrietechnik	1
Nachrichtentechnik	1
Sanitär und Heizung	1
Sondermaschinenbau	1
Telekommunikation	1

- ▶ Die Absolventen fanden in einer Vielzahl von Unternehmen aus den unterschiedlichsten Branchen eine Anstellung, allen voran in der Automobilbranche.



## Frage 9.3. An welchem Ort arbeiten Sie jetzt?

Regionen	Anzahl Studierende
Niederbayern	11
Oberbayern	6
Oberpfalz	5
Restl. Deutschland	6
Lichtenstein	1

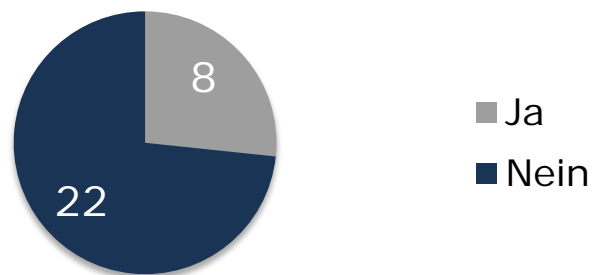


- Diese Frage wurde von 29 Teilnehmern beantwortet, davon blieben 22 in Bayern, 11 in Niederbayern, was einer Quote (berechnet auf Basis aller Antworten) von 76% für Bayern und 38% für Niederbayern entspricht.



## Frage 10 Haben Sie seit Ihrem Abschluss den Arbeitgeber gewechselt?

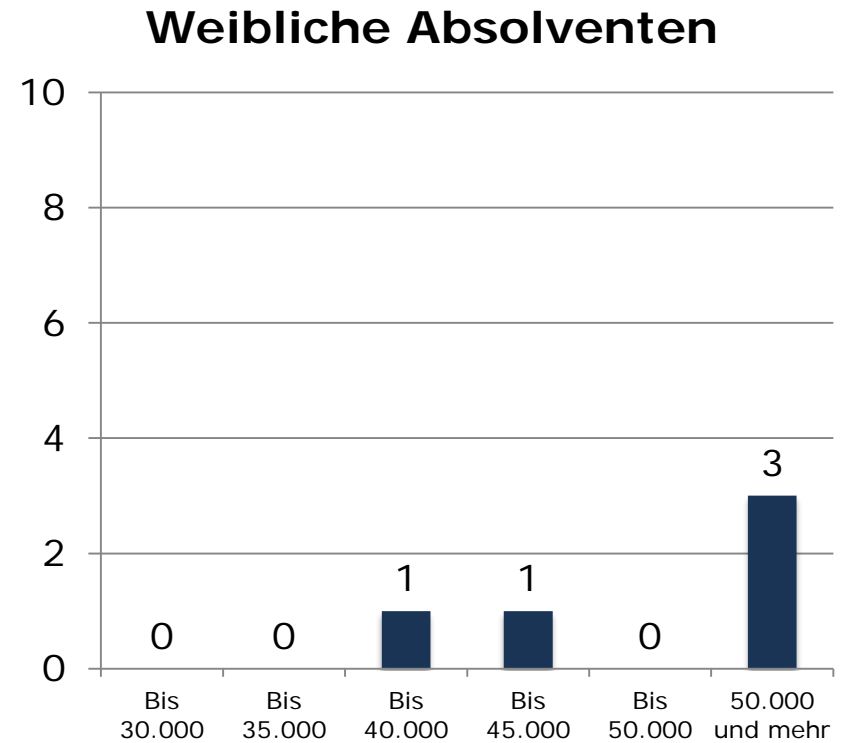
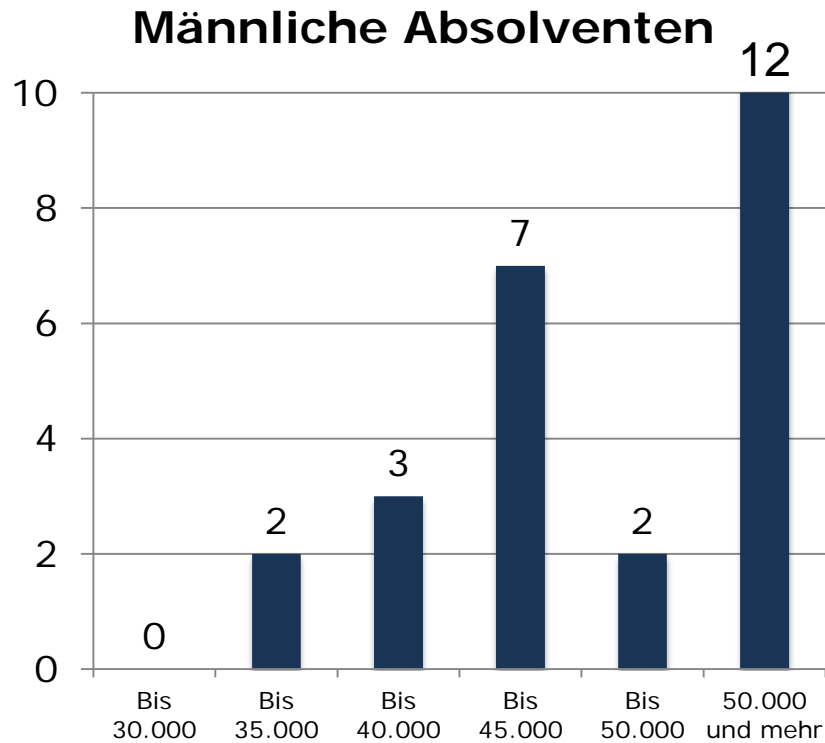
### Arbeitgeberwechsel



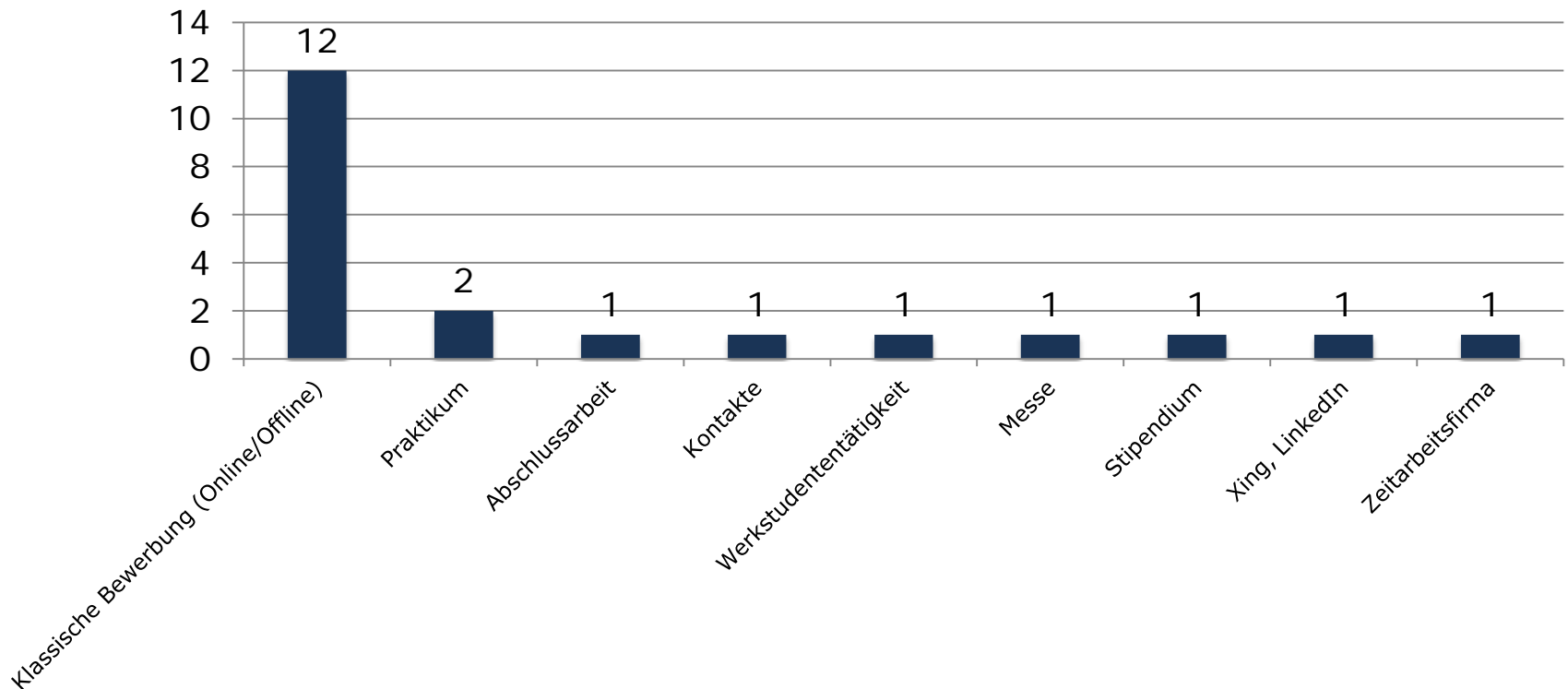
- ▶ Nur Wenige haben seit Beginn des Arbeitslebens das Unternehmen gewechselt.



# Frage 11 Wie hoch war Ihr Jahres-Einstiegsgehalt (brutto) bei der ersten Tätigkeit nach dem Studium?



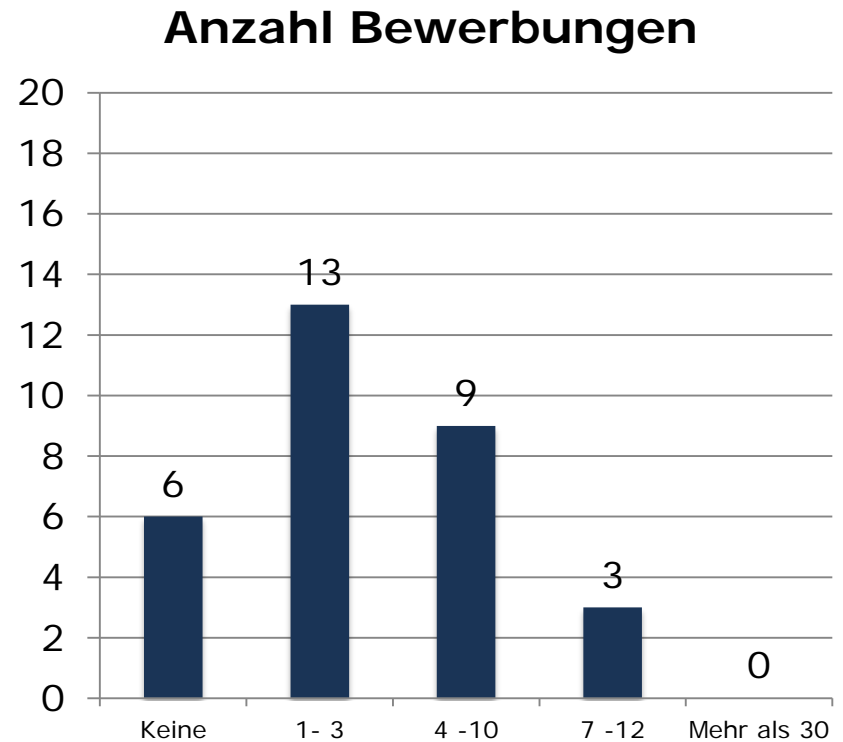
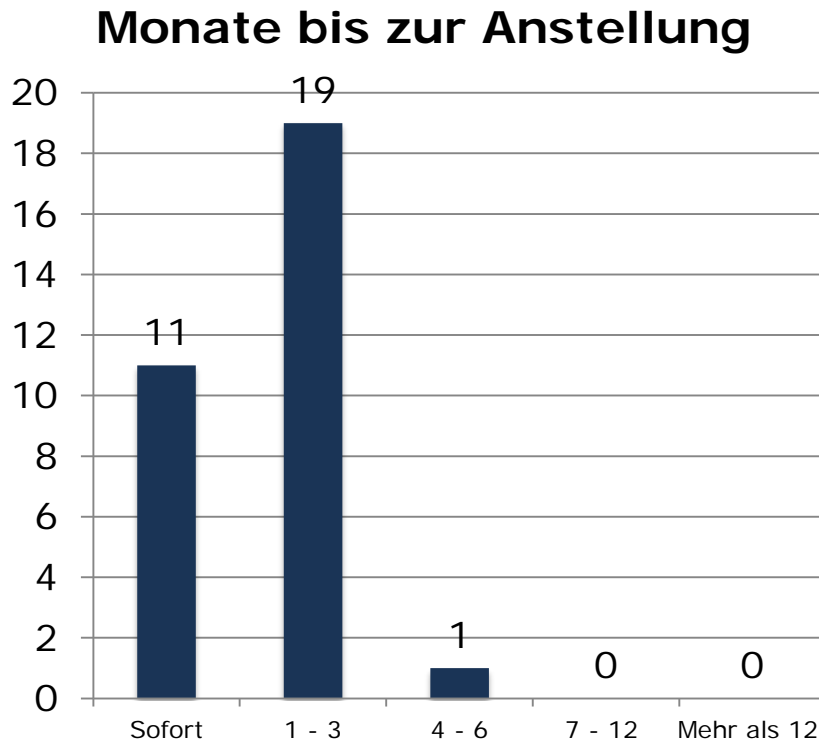
## Frage 12 Wie (Art und Weise) haben Sie Ihre erste Tätigkeit (nach dem Studium) gefunden?



- ▶ Der Großteil der Studierenden fand den Einstieg über den herkömmlichen Bewerbungsweg. Viele nutzten aber auch ihre Beziehung zu Unternehmen, aus vorangegangenen Tätigkeiten oder über Kontakte.



**Frage 13** Wie lange hat es gedauert, bis Sie Ihre erste Anstellung (nach dem Studium) gefunden haben, und wie viele Bewerbungen mussten Sie schreiben?



- ▶ 30 der befragten Studierenden fand innerhalb von drei Monaten eine Arbeitsstelle. Dabei reicht oft eine Bewerbung zur Anstellung.



## Frage 14 Welche Werte repräsentiert die THD für Sie?



Frage 15 Welchen Zweck hat Alumni-Arbeit für Sie?

# Vernetzung

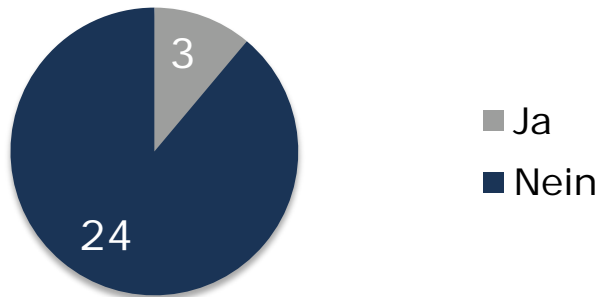
Erfahrungsaustausch  
Werbung  
Weiterentwicklung  
Tipps  
Informationsaustausch  
Informationsaustausch  
Netzwerkpflege  
Netzwerkpflege  
Seminare  
Förderung  
Kontaktpflege



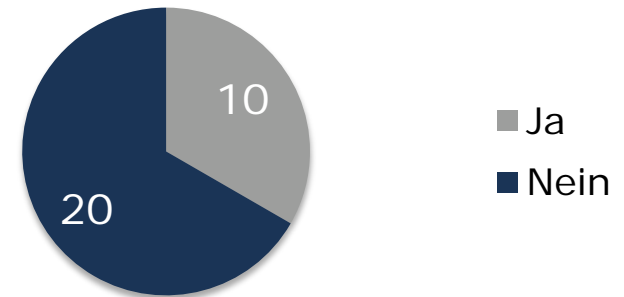


## Frage 16 Kennen Sie das Job Shadowing-Programm und das Mentoren-Programm der THD?

### Job Shadowing-Programm



### Mentoren-Programm



- ▶ Wenige Absolventen kennen bisher die Möglichkeit des 2017 eingeführten Job Shadowing-Programms, bei dem sie als Arbeitnehmer einen Tag von einem Studierenden „beschattet“ oder begleitet werden können. Das Mentoren-Programm ist hingegen bei einem Drittel bekannt.

